

# Rencontre publique Communauté scolaire d'Española

Le 5 novembre 2013

19 h

École Saint-Joseph



# Prière

*Seigneur, nous vous rendons grâce pour nos écoles catholiques de langue française à Espanola.*

*Bénissez tous ceux et celles qui sont ici rassemblés en ce lieu d'apprentissage.*

*Ensemble, nous voulons vivre et célébrer le caractère unique de chaque élève, parent et membre du personnel de cette belle collectivité.*

*Guidez-nous dans toutes nos démarches pour mener à bonne fin ce projet de construction.*

*Amen*

## **Notre mission**

Animé par l'Esprit de Jésus et par notre héritage francophone, le Conseil en collaboration avec ses élèves, ses parents, ses paroisses, ses communautés et son personnel, offre un milieu propice à l'apprentissage et un programme éducatif de qualité de la petite enfance à l'âge adulte.

## **Notre vision**

Des élèves fiers d'être catholiques et francophones prêts à prendre leur place dans la société.

# Ordre du jour

1. Mise en contexte
2. Étude de faisabilité de l'architecte
3. Financement
4. Prochaines étapes
5. Période de questions

# Mise en contexte

## Chronologie des événements récents

- **Mars 2013** – Lettre du MÉO encourageant le Conseil scolaire catholique du Nouvel-Ontario, le Huron-Superior Catholic School Board et le Rainbow District School Board à collaborer à l'identification de solutions en matière d'installations scolaires pour bien répondre aux besoins des élèves des trois communautés scolaires dans la région d'Española.

- **Juin 2013** - Communiqué conjoint annonçant la collaboration entre les trois conseils. En partenariat, le CSCNO et le HSCDSB confient à la firme EPOH Inc. la responsabilité d'effectuer une étude de faisabilité qui évaluera 10 options.
- **Septembre 2013** – Les trois conseils scolaires tiennent chacun une réunion publique auprès de leur communauté scolaire respective.

Présentation du rapport d'étude de faisabilité  
pour les écoles  
du Huron-Superior Catholic District School Board  
et du Conseil scolaire catholique du Nouvel-Ontario  
par la firme EPOH Inc.

Étude de faisabilité  
pour les écoles de Huron Superior Catholic  
District School Board  
et du  
Conseil scolaire catholique du Nouvel-Ontario



ePOH



HSCDSB + CSCNO

HSCDSB + CSCNO



# Partie 1 – Éléments du projet



**Critères d'évaluation**

**Besoins**

**Sites disponibles**

# Options étudiées

Option 1 - A.B. Ellis (CSCNO) et Sacred Heart (HSCDSB)

Option 2 - A.B. Ellis (CSCNO) et St-Joseph (HSCDSB)

Option 3 - Sacred Heart (CSCNO) et A.B. Ellis (HSCDSB)

Option 4 - Sacred Heart (CSCNO) et St-Joseph (HSCDSB)

Option 5 - Sacred Heart (CSCNO et HSCDSB)

Option 6 - A.B. Ellis (CSCNO et HSCDSB)

Option 7 - Sacred Heart + église St-Louis de France (CSCNO et HSCDSB)

Option 8 - St-Joseph + église St-Louis de France (CSCNO et HSCDSB)

Option 9 - St-Joseph + église St-Louis de France (CSCNO) et Sacred Heart (HSCDSB)

Option 10 - Nouveau Site (CSCNO et HSCDSB)

# Critères d'évaluation

## Analyse financière

- Coûts capitaux du projet , d'opération et de réfection

## Mise en oeuvre et complexité du projet

- Impact sur le fonctionnement de l'école
- Complexité de construction
- Calendrier de construction

## Utilisation efficace du Site

- Superficie du site
- Emplacement et utilisation des sites adjacents
- Accessibilité
- Visibilité et apparence de l'école
- Topographie
- Géotechnique
- Qualité des espaces extérieurs
- Zonage
  
- Exposition et orientation
- Circulation et stationnement

## Efficacité de la conception du bâtiment

- Superficie du bâtiment
- Efficacité (disposition et configuration)
- Accessibilité
- Systèmes mécaniques, électriques et autres
- Efficacité énergétique
- Taux d'utilisation
- Cohérence avec des modèles contemporains d'écoles

# Besoins

Aire du bâtiment (2 étages)	21,000 pi.ca.	29,000 pi.ca.	50,000 pi.ca.
Autobus (#)	7,000 pi.ca. (3)	8,000 pi.ca. (4)	15,000 pi.ca. (7)
Stationnement (#)	12,000 pi.ca. (28)	26,000 pi.ca. (64)	38,000 pi.ca. (92)
Terrain de sports (football, soccer)	0	0	40,000 pi.ca.
Baseball	30,000 pi.ca.	30,000 pi.ca.	30,000 pi.ca.
Basketball (74' x 42')	3,500 pi.ca.	3,500 pi.ca.	7,000 pi.ca.
Cour d'école	10,000 pi.ca.	10,000 pi.ca.	20,000 pi.ca.
Cour pour la garderie	5,000 pi.ca.	5,000 pi.ca.	10,000 pi.ca.
Aire de jeux maternelle et jardin	5,000 pi.ca.	5,000 pi.ca.	10,000 pi.ca.
Espaces verts	Inclus	Inclus	Inclus
Bassin de rétention	-	-	-
Chemins, stationnements	25,000 pi.ca.	25,000 pi.ca.	50,000 pi.ca.
Trottoirs et aménagement	10,000 pi.ca.	10,000 pi.ca.	20,000 pi.ca.
<b>Superficie minimale du site</b>	<b>128,500 pi.ca. (2.9 acres)</b>	<b>151,500 pi.ca. (3.5 acres)</b>	<b>290,000 pi.ca. (6.7 acres)</b>

## Superficie nécessaire

Le HSCDSB nécessite une superficie d'environ **31 567** **pieds carrés** pour une école maternelle à la 8e année et une garderie.

Le CSCNO nécessite une superficie d'environ **48,365** **pieds carrés** pour une école maternelle à la 12e année et une garderie.

# Sites disponibles

## **Sacred Heart – E1**

Occupé présentement par HSCDSB– école élémentaire

## **St-Joseph – E2**

Occupé présentement par le CSCNO – école élémentaire

## **A.B. Ellis - E3**

Occupé présentement par le Rainbow District School Board – école élémentaire

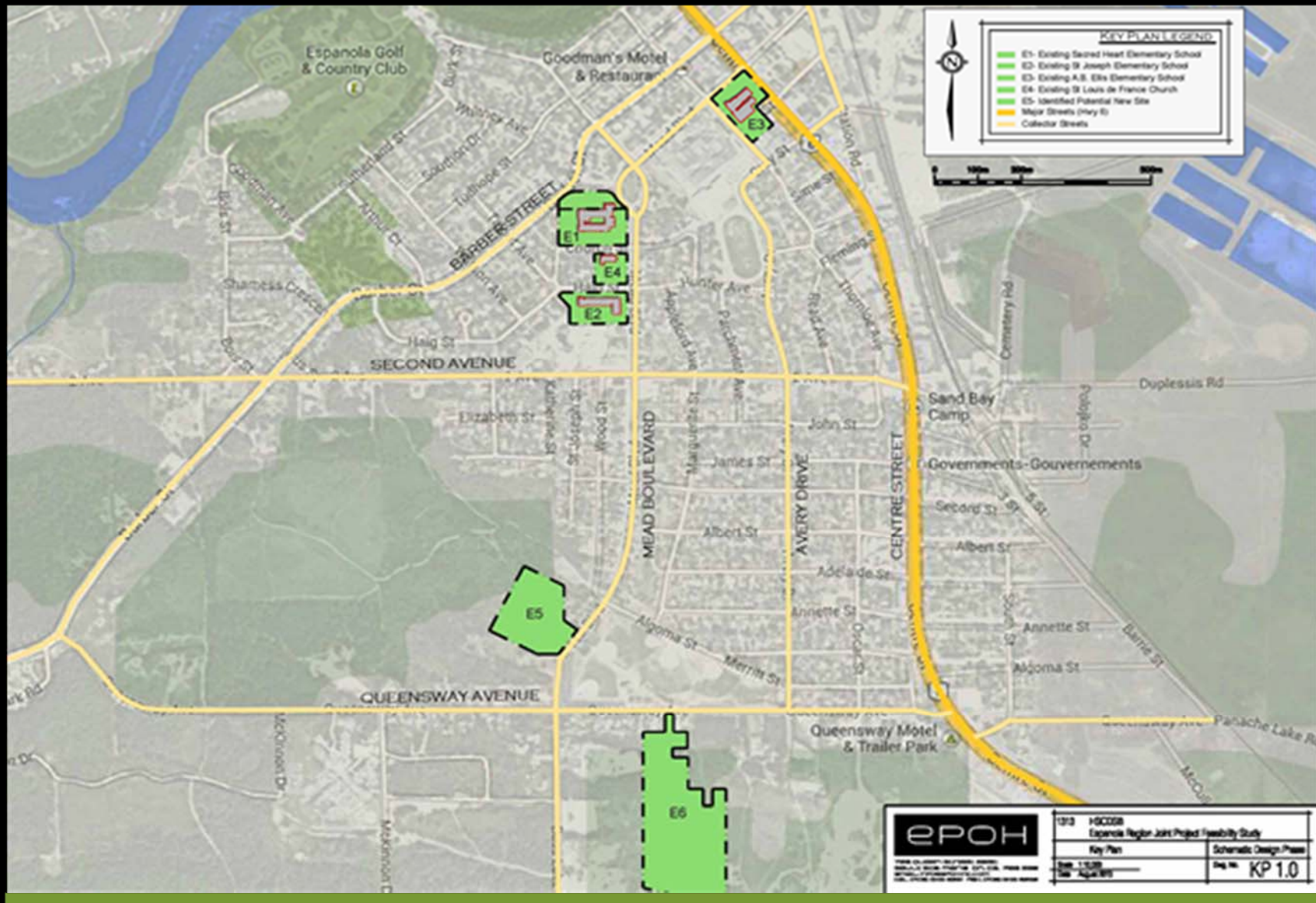
## **Église – E4**

Vacant

## **Nouveau site**

À déterminer

# Sites existants et nouveaux sites potentiels



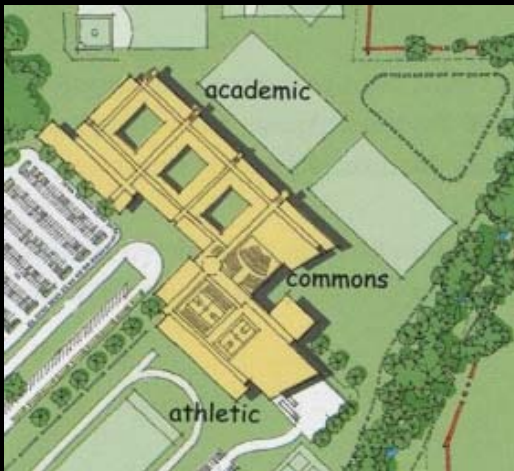
<b>ePOH</b>	1913 HSCDSB Espanola Region Joint Project Feasibility Study	Schematic Design Phase
	Key Plan	
Date: 11/2010		
Date: August 2011		

# Bâtiments existants

Statistiques	Sacred Heart	St-Joseph	A.B. Ellis
Inscription en ce moment	233	163	283
Superficie brute	63,300 pi.ca.	24,328 pi.ca.	61,428 pi.ca.
Coûts de réfection – 5 ans	\$2.6 millions	\$1.5 millions	\$5.2 millions
Coûts de réfection – 20 ans	\$5.2 millions	\$3.0 millions	\$10.4 millions
Coûts de réfection – 25 ans	\$7.8 millions	\$4.5 millions	\$15.5 millions
Coûts <u>annuels</u> d'opération	\$209,738	\$123,470	\$206,819
Coûts d'opération en \$ / pi.ca.	\$3.31 / pi.ca.	\$5.07 / pi.ca.	\$3.37 / pi.ca.
Coûts d'opération – 20 ans	\$4.2 millions	\$2.5 millions	\$4.1 millions
Coûts d'opération – 25 ans	\$5.2 millions	\$3.0 millions	\$5.1 millions
Utilisation	34%	54%	57%

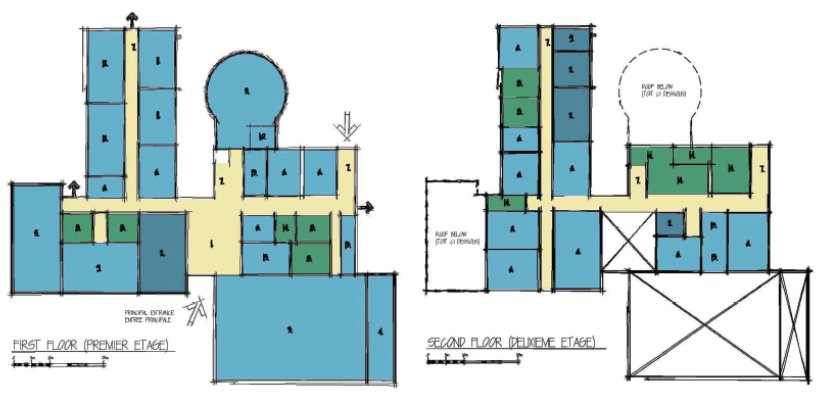
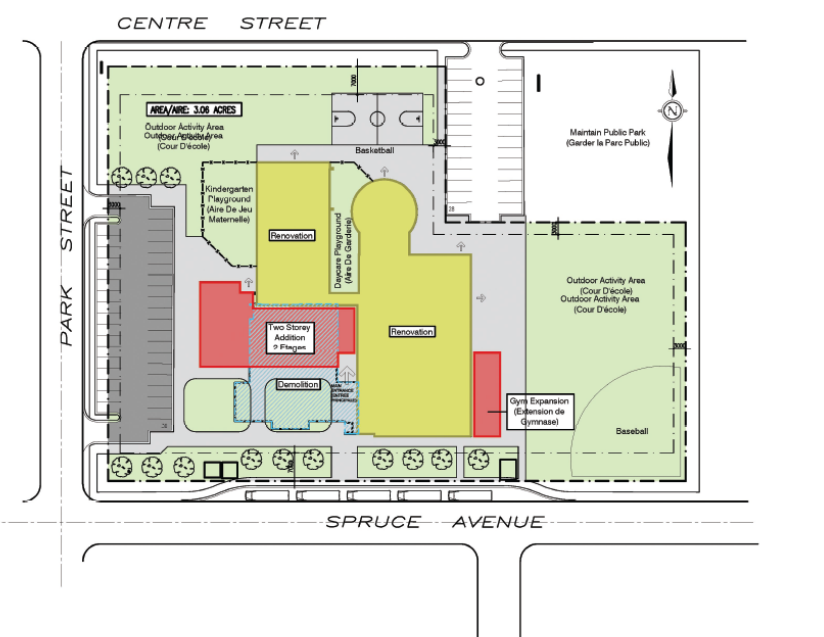


## Partie 2 - Options

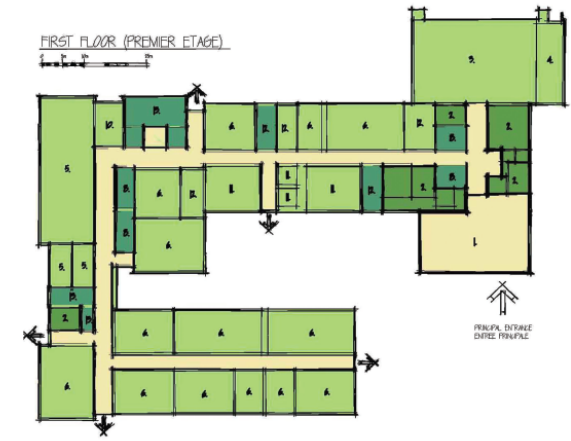
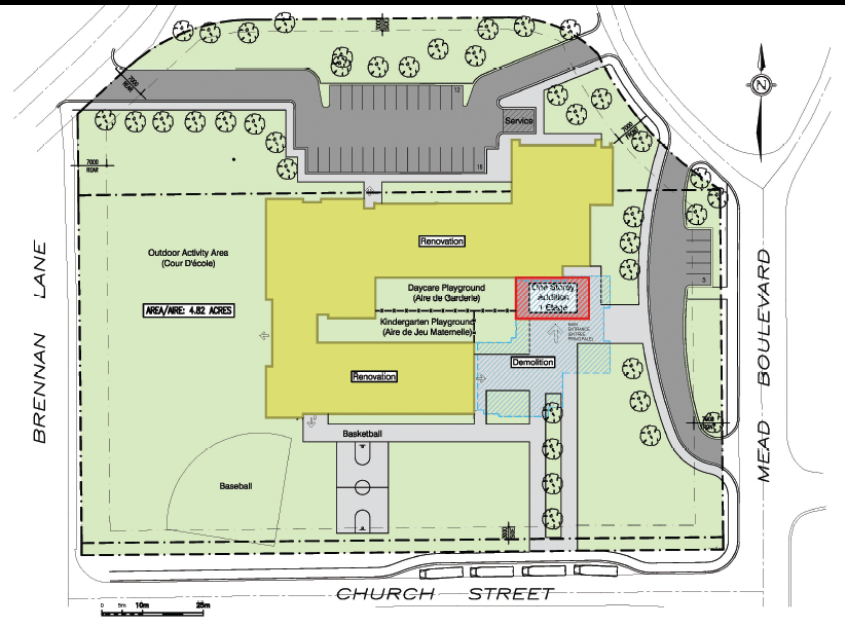


### Plans conceptuels

# Option 1a A.B. Ellis (CSCNO) et Sacred Heart (HSCDSB)

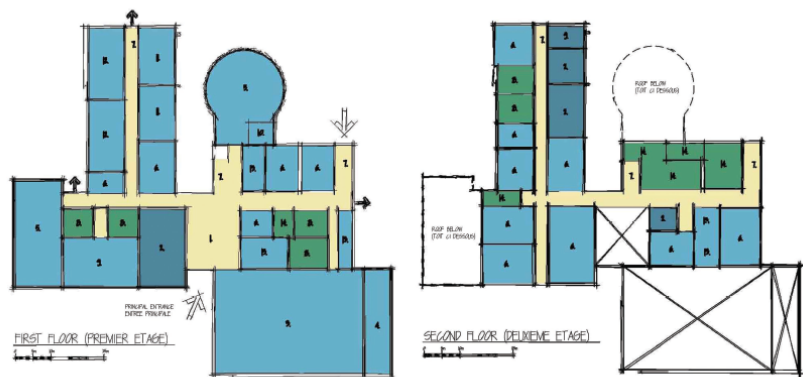
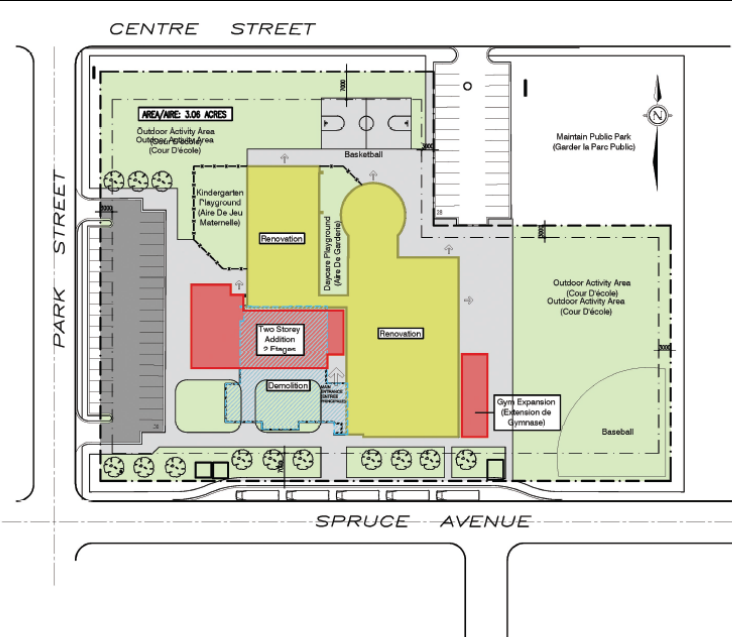


CSCNO - A.B. ELLIS  
 GROSS FLOOR AREA (SURFACE DE PLANCHER BRUTE): 48,976 SF (PD<sup>2</sup>)

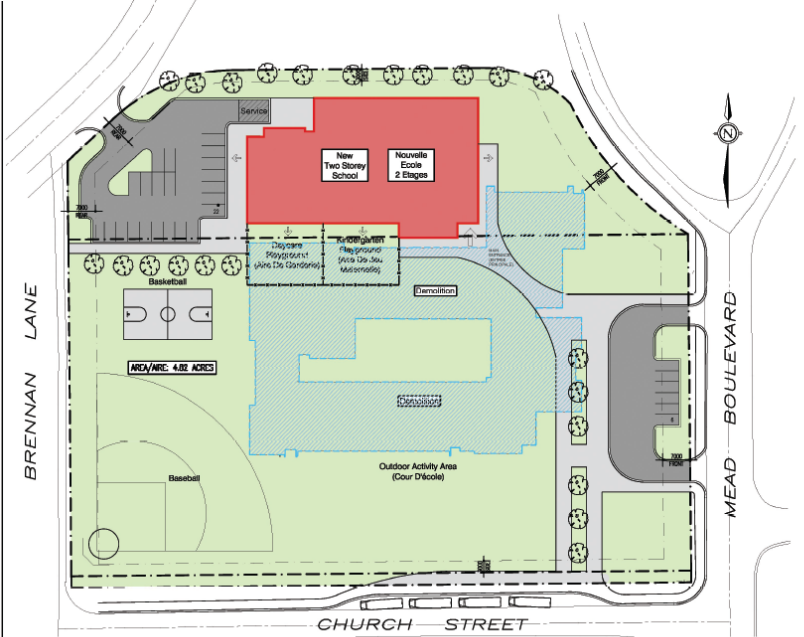


HSCDSB - SACRED HEART  
 GROSS FLOOR AREA (SURFACE DE PLANCHER BRUTE): 34,832 SF (PD<sup>2</sup>)

# Option 1b A.B. Ellis (CSCNO) et Sacred Heart (HSCDSB)

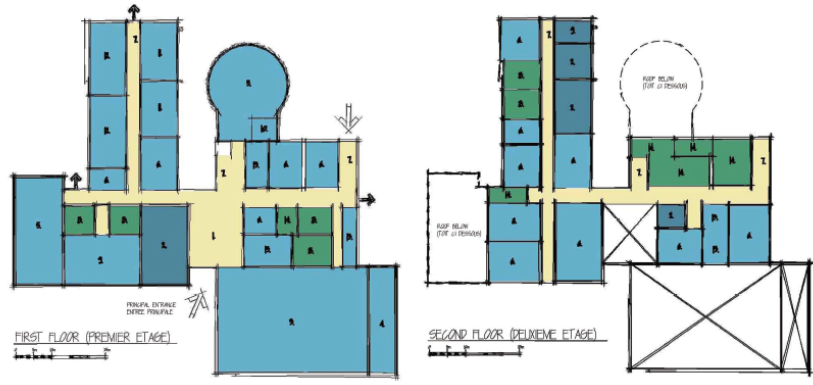
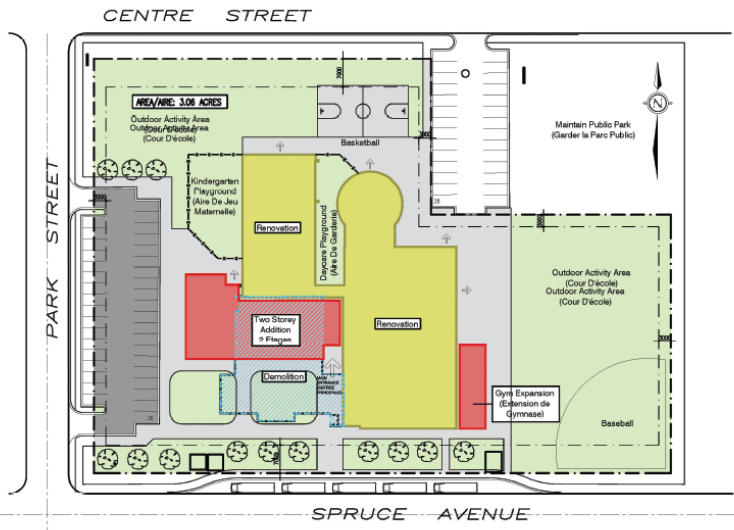


CSCNO - A.B. ELLIS  
 GROSS FLOOR AREA (SURFACE DE PLANCHER BRUTE): 48,976 SF (PD<sup>2</sup>)

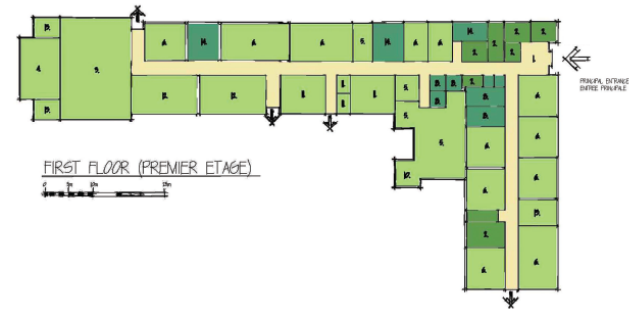


HSCDSB - SACRED HEART NEW FACILITY (NOUVELLE ÉTABLISSEMENT)  
 GROSS FLOOR AREA (SURFACE DE PLANCHER BRUTE): 32,733 SF (PD<sup>2</sup>)

# Option 2 A.B. Ellis (CSCNO) et St-Joseph (HSCDSB)

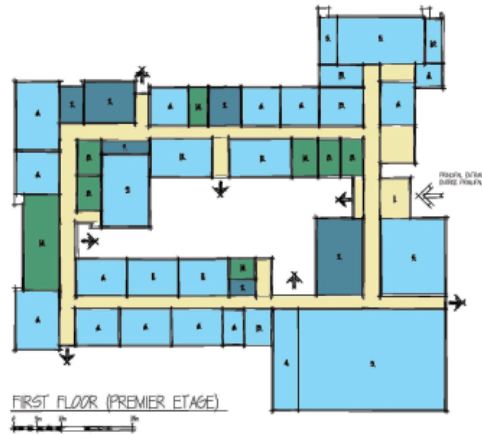


CSCNO - A.B. ELLIS  
GROSS FLOOR AREA (SURFACE DE PLANCHER BRUTE): 48,976 SF (PD<sup>3</sup>)

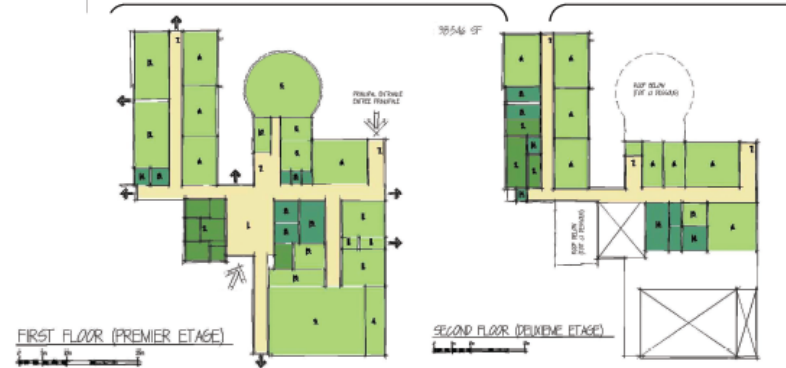
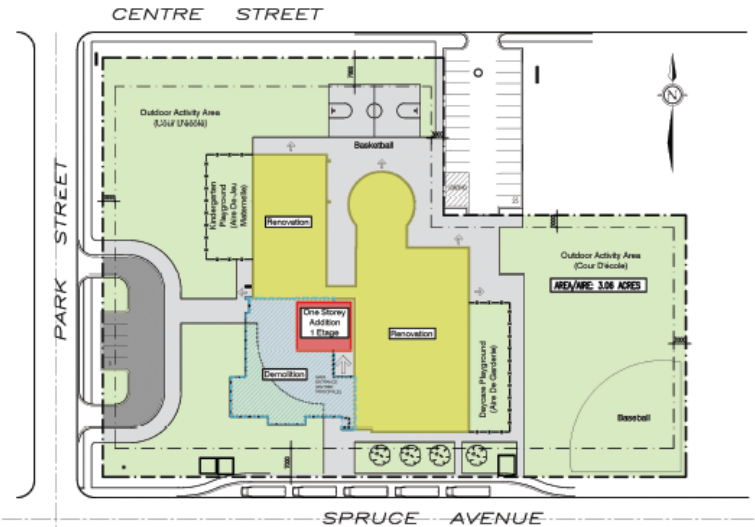


HSCDSB - SAINT JOSEPH  
GROSS FLOOR AREA (SURFACE DE PLANCHER BRUTE): 30,104 SF (PD<sup>3</sup>)

# Option 3 Sacred Heart (CSCNO) & A.B. Ellis (HSCDSB)



CSCNO - SACRED HEART  
GROSS FLOOR AREA (SURFACE DE PLANCHER BRUTE): 46,178 SF (PD<sup>2</sup>)



HSCDSB - A.B. ELLIS  
GROSS FLOOR AREA  
(SURFACE DE PLANCHER  
BRUTE): 38,546 SF (PD<sup>2</sup>)

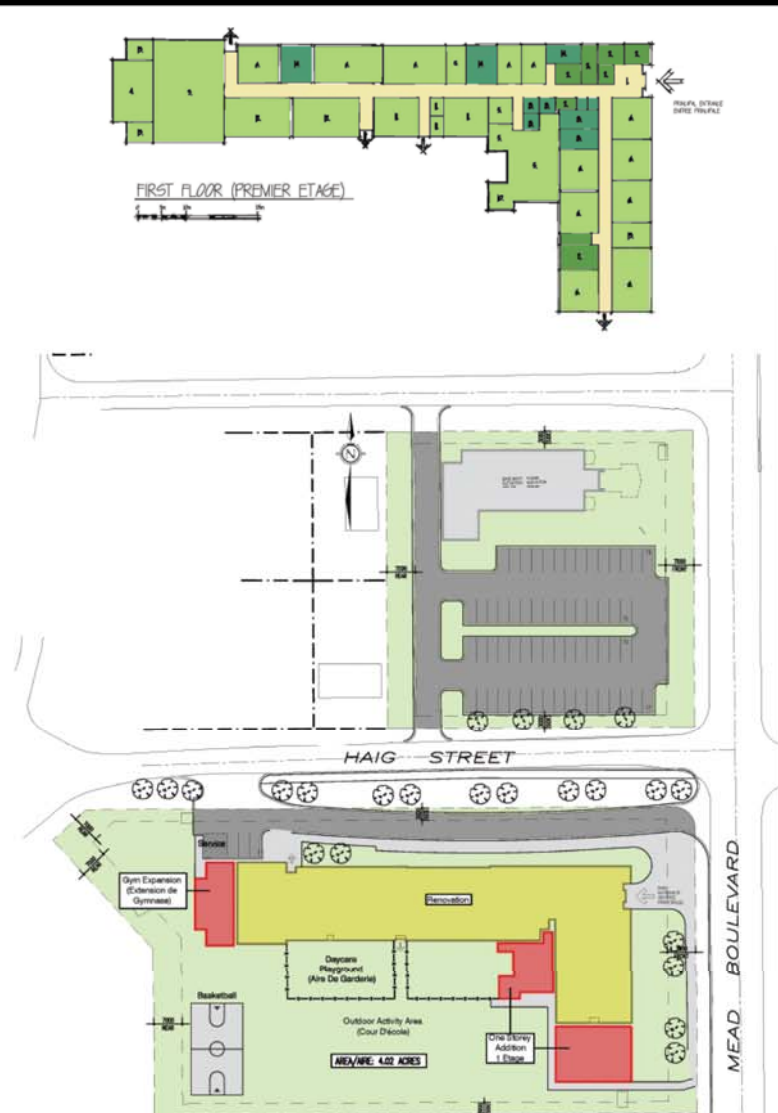
SITE FUNCTIONAL AREA LEGEND (LEGENDE DU SITE)	
[Red Box]	NEW CONSTRUCTION (NOUVELLE ÉTABLISSEMENT)
[Yellow Box]	RENOVATE EXISTING (RENOUVER D'EXISTANT)
[Blue Box]	DEMOLISH EXISTING (DÉMOLITION D'EXISTANT)
[Grey Box]	ASPHALT PAVED SURFACES (SURFACES ASPHALTÉES)
[Light Grey Box]	PEDESTRIAN WALKWAYS (ALLÉES PIÉTONNIÈRES)
[Green Box]	ON-SITE SCHOOLING (COUR D'ÉCOLE - PÉRIURBE)
[Dashed Box]	PARKING STALLS (PLACES DE STATIONNEMENT)
[Circle with X]	SCHOOL BUS DROP OFF SPACE (STATIONNEMENT POUR AUTOBUS)

BUILDING FUNCTIONAL AREA LEGEND (LEGENDE DU PROGRAMME)	
[Green Box]	STRUCTURAL HEAVY (PROGRAMME)
[Light Green Box]	AMBITIOUS LIGHT (PROGRAMME)
[Blue Box]	AMBITIOUS GROUP (PROGRAMME)
[Light Blue Box]	AMBITIOUS GROUP (PROGRAMME)
[Yellow Box]	WARRIORS & SPACE (DILIGENT & DIRECT)
[Yellow Box]	CLASS ROOM
[Green Box]	LIBRARY (PROGRAMME)
[Light Green Box]	OFFICE & STAFF (BUREAU ET PERSONNEL)
[Blue Box]	CLASSROOM (PROGRAMME)
[Light Blue Box]	HEAVY OFFICES
[Yellow Box]	LIBRARY & RESOURCE (BIBLIOTHÈQUE ET RESSOURCES)
[Green Box]	CLASSROOM (PROGRAMME)
[Light Green Box]	OFFICE (PROGRAMME)
[Blue Box]	OFFICE (PROGRAMME)
[Light Blue Box]	OFFICE (PROGRAMME)
[Yellow Box]	OFFICE (PROGRAMME)
[Green Box]	OFFICE (PROGRAMME)
[Light Green Box]	OFFICE (PROGRAMME)
[Blue Box]	OFFICE (PROGRAMME)
[Light Blue Box]	OFFICE (PROGRAMME)
[Yellow Box]	OFFICE (PROGRAMME)

# Option 4 Sacred Heart (CSCNO) et St-Joseph (HSCDSB)

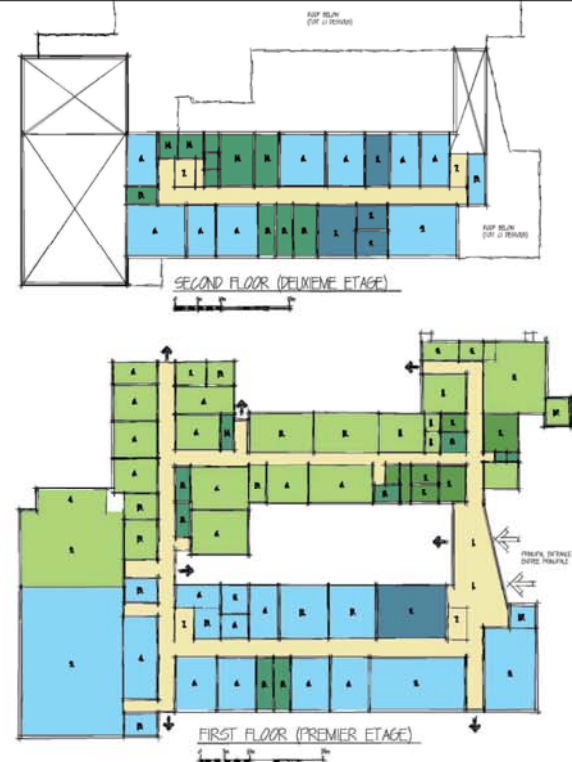


CSCNO - SACRED HEART  
GROSS FLOOR AREA (SURFACE DE PLANCHER BRUTE): 46,178 SF (PD<sup>2</sup>)



HSCDSB - SAINT JOSEPH  
GROSS FLOOR AREA (SURFACE DE PLANCHER BRUTE): 30,204 SF (PD<sup>2</sup>)

# Option 5 Sacred Heart (CSCNO et HSCDSB)

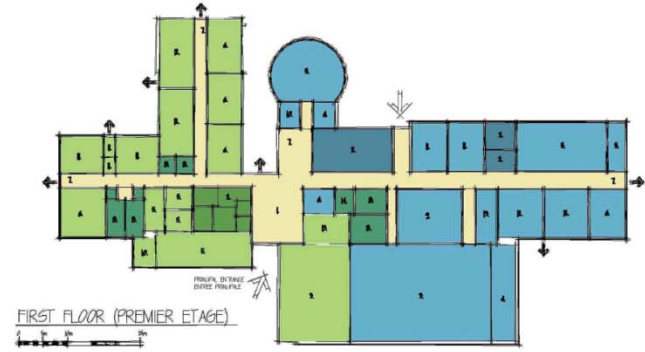
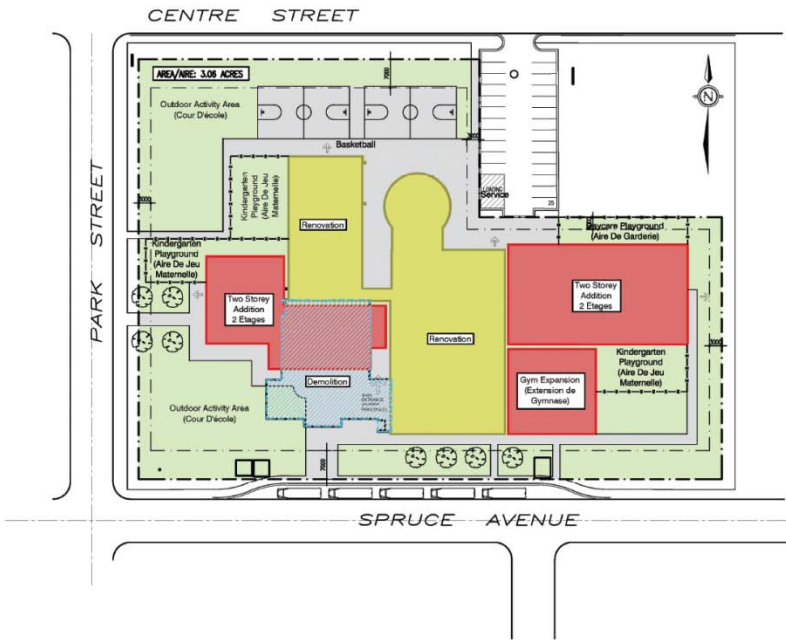


CSCNO & HSCDSB - SACRED HEART  
 GROSS FLOOR AREA (SURFACE DE PLANCHER BRUTE): 71,339 SF (PD<sup>2</sup>)

SITE FUNCTIONAL AREA LEGEND (LEGENDE DU SITE)	
[Red Box]	NEW CONSTRUCTION (NOUVELLE CONSTRUCTION)
[Yellow Box]	RENOVATE EXISTING (RENOVER D'EXISTANT)
[Blue Box]	DEMOLISH EXISTING (DEMOULIR D'EXISTANT)
[Grey Box]	PAVED PARKING SURFACES (SURFACES ASPHALTEES)
[Light Grey Box]	PEDICATIVE WALKWAYS (ALLES PIETONNIERES)
[Green Box]	GRASS SCHOOLYARD (COUR D'ECOLE - PELOUSE)
[Dotted Box]	PARKING SPALLS (PLACES DE STATIONNEMENT)
[White Box]	SCHOOL BUS DROP OFF SPACE (STATIONNEMENT POUR AUTOBUS)

SALON FUNCTIONAL AREA LEGEND (LEGENDE DU PROGRAMME)	
[Green Box]	INSTRUCTIONAL SPACE (ESPACE INSTRUCTIONNEL)
[Light Green Box]	ADMINISTRATIVE SPACE (ADMINISTRATIF)
[Blue Box]	INSTRUCTIONAL GROUP (ESPACE INSTRUCTIONNEL)
[Yellow Box]	ADMINISTRATIVE GROUP (ADMINISTRATIF)
[Red Box]	WARRIOR & SERVICE (SALLES A SERVICE)
[Light Green Box]	CORRIDOR
[L Box]	LIBRARY (BIBLIOTHEQUE)
[I Box]	JUPITER & GUY (BUREAU ET FEMME)
[P Box]	OFFICE (BUREAU)
[A Box]	CLASSROOM (CLASSE)
[L Box]	LIBRARY & RESOURCE (BIBLIOTHEQUE ET RESSOURCES)
[T Box]	TECHNOLOGY (TECHNOLOGIE)
[M Box]	MUSIC (MUSIQUE)
[D Box]	ART (ART)
[S Box]	SCIENCE (SCIENCE)
[H Box]	HEALTH (SANTÉ)
[N Box]	NOISE (Bruit)
[M Box]	MIXED (MIXTES)

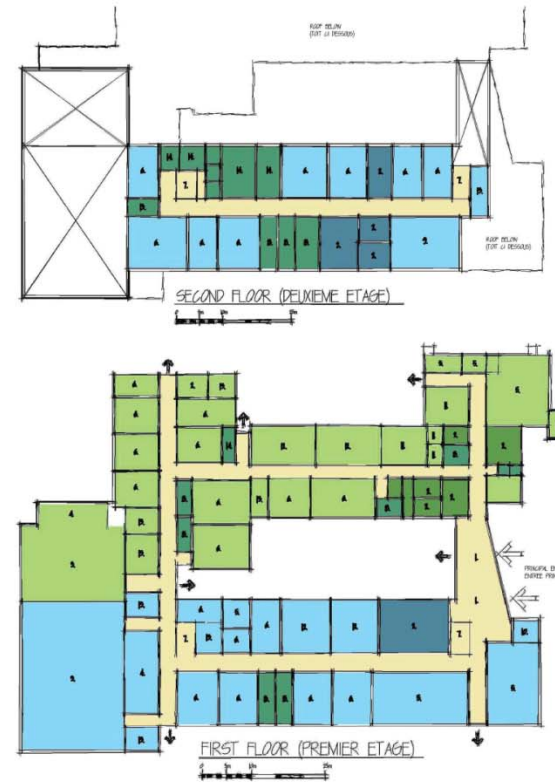
# Option 6 A.B. Ellis (CSCNO et HSCDSB)



CSCNO & HSCDSB - AB. ELLIS  
 GROSS FLOOR AREA (SURFACE DE PLANCHER BRUTE): 80,321 SF (PD<sup>2</sup>)



# Option 7 Sacred Heart et l'église (CSCNO et HSCDSB)



CSCNO & HSCDSB - SACRED HEART & ST. LOUIS DE FRANCE  
 GROSS FLOOR AREA (SURFACE DE PLANCHER BRUTE): 77339 + 14,262 SF (PD<sup>2</sup>)

## SITE FUNCTIONAL AREA LEGEND (LEGENDE DU SITE)

<span style="color: red;">■</span>	NEW CONSTRUCTION (NOUVELLE ETABLISSEMENT)
<span style="color: yellow;">■</span>	RENOVATE EXISTING (RENOUVER D'EXISTANT)
<span style="color: lightblue;">■</span>	DEMOLISH EXISTING (DEMOLITION D'EXISTANT)
<span style="color: grey;">■</span>	PAVED PARKING SURFACES (SURFACES ASPHALTEES)
<span style="color: lightgrey;">■</span>	PEDESTRIAN WALKWAYS (ALLEES PIETONNIERES)
<span style="color: lightgreen;">■</span>	GRASS SCHOOLYARD (COUR D'ECOLE - PELOUSE)
<span style="border: 1px solid black; display: inline-block; width: 10px; height: 10px;"></span>	PARKING STALLS (PLACES DE STATIONNEMENT)
<span style="border: 1px solid black; display: inline-block; width: 10px; height: 10px;"></span>	SCHOOL BUS DROP OFF SPACE (STATIONNEMENT POUR AUTOBUS)

## BUILDING FUNCTIONAL AREA LEGEND (LEGENDE DU PROGRAMME)

<span style="color: green;">■</span>	INSTRUCTION (SCHEP EDUCATION)
<span style="color: yellow;">■</span>	ADMINISTRATIVE (SCHEP (ADMINISTRATIF))
<span style="color: lightblue;">■</span>	INSTRUCTION (SCHEP (SALON))
<span style="color: blue;">■</span>	ADMINISTRATIVE (SCHEP (ADMINISTRATIF))
<span style="color: cyan;">■</span>	WARRIORS & RESERVE (TOILETTES & DIRECTEUR)
<span style="color: orange;">■</span>	CRUISELINE
<span style="color: lightgreen;">■</span>	1 LADY POINT
<span style="color: yellow;">■</span>	2 OFFICES & STAFF BUREAU ET PERSONNEL
<span style="color: lightblue;">■</span>	3 OFFICERS (OFFICERS)
<span style="color: blue;">■</span>	4 RESERVE OFFICERS
<span style="color: cyan;">■</span>	5 LADYPOINT & RESERVE (SALONNETTE ET INTERNE)
<span style="color: green;">■</span>	6 CLASSROOMS (CLASSES)
<span style="color: yellow;">■</span>	7 SCHEP (SALON)
<span style="color: lightblue;">■</span>	8 WARRIORS (TOILETTES)
<span style="color: blue;">■</span>	9 OFFICERS
<span style="color: cyan;">■</span>	10 OFFICE (OFFICERS)
<span style="color: green;">■</span>	11 OFFICERS (OFFICERS)
<span style="color: yellow;">■</span>	12 WARRIORS (TOILETTES)
<span style="color: lightblue;">■</span>	13 RESERVE (OFFICERS)
<span style="color: blue;">■</span>	14 OFFICERS (OFFICERS)
<span style="color: cyan;">■</span>	15 OFFICERS (OFFICERS)

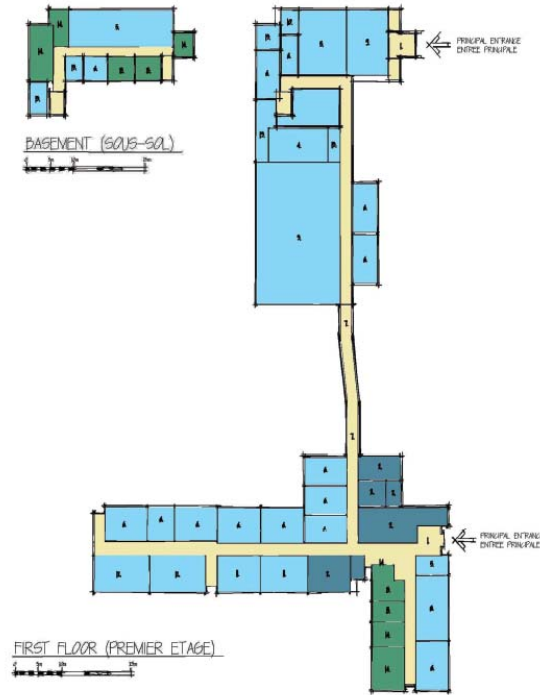
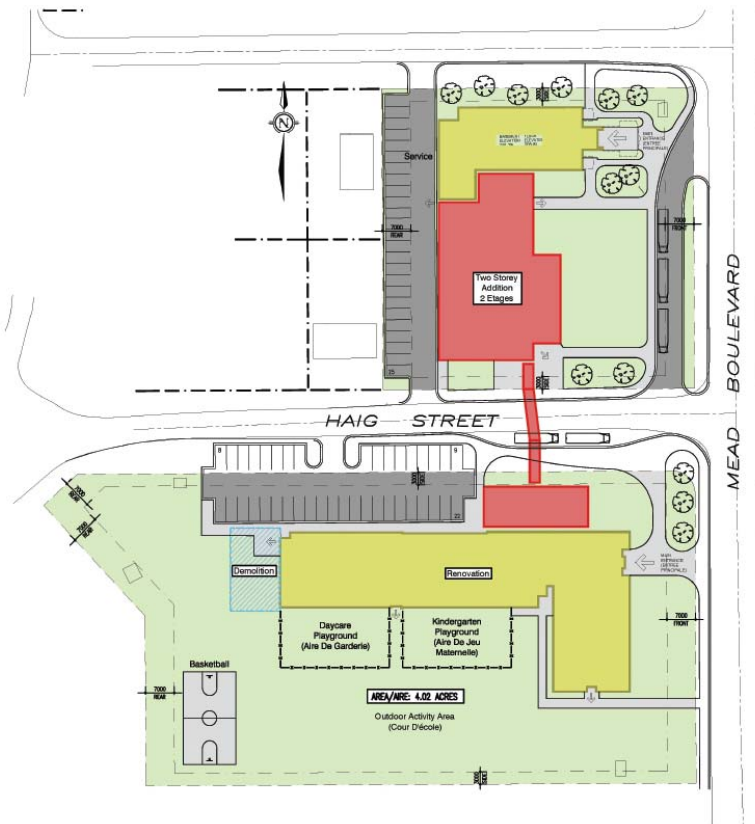
# Option 8 St-Joseph et l'église (CSCNO et HSCDSB)



CSCNO & HSCDSB - SAINT JOSEPH & ST LOUIS DE FRANCE  
 GROSS FLOOR AREA (SURFACE DE PLANCHER BRUTE): 75,370 SF (PD<sup>2</sup>)

# Option 9a St-Joseph et l'église (CSCNO) et Sacred Heart (HSCDSB)

CSCNO - SAINT JOSEPH & ST LOUIS DE FRANCE  
 GROSS FLOOR AREA (SURFACE DE PLANCHER BRUTE): 51,398 SF (PD<sup>2</sup>)



**SITE FUNCTIONAL AREA LEGEND (LEGENDE DU SITE)**

[Red Box]	NEW CONSTRUCTION (NOUVELLE ETABLISSEMENT)
[Yellow Box]	RENOVATE EXISTING (RENOUVER D'EXISTANT)
[Blue Hatched Box]	DEMOLISH EXISTING (DEMOLITION D'EXISTANT)
[Grey Box]	PAVED PARKING SURFACES (SURFACES ASPHALTEES)
[Light Green Box]	PEDESTRIAN WALKWAYS (ALLEES PIETONNIERES)
[Light Green Box]	GRASS SCHOOLYARD (COUR D'ECOLE - PELOUSE)
[Grid Box]	PARKING STALLS (PLACES DE STATIONNEMENT)
[White Box]	SCHOOL BUS DROP OFF SPACE (STATIONNEMENT POUR AUTOBUS)

**INTERNAL FUNCTIONAL AREA LEGEND (LEGENDE DU PROGRAMME)**

[Green Box]	INSTRUCTIONAL HOURS (SALAIS)
[Light Green Box]	ADMINISTRATIVE HOURS (ADMINISTRATIF)
[Blue Box]	INSTRUCTIONAL GROUP (SALAIS)
[Light Blue Box]	ADMINISTRATIVE GROUP (ADMINISTRATIF)
[Yellow Box]	WARRIORS & SPACE (TOILETTES & ENTRETIEN)
[White Box]	CIRCULATION
[L Box]	LOBBY (HALLS)
[1 Box]	OFFICE & STAFF (BUREAU ET PERSONNEL)
[2 Box]	STAIRWELL (EGALIER)
[A Box]	STAIR ENTRANCE
[B Box]	LABOURY & RESOURCE (BIBLIOTHEQUE ET RESSOURCES)
[4 Box]	CLASSROOM (SALAIS)
[1 Box]	STAIR (EGALIER)
[B Box]	WARRIORS (TOILETTES)
[S Box]	CORRIDOR
[H Box]	CHAFFIN (SALAIS)
[S Box]	DRUGS (SALAIS)
[B Box]	PAUSE/STRETCH (INTERMEDIAT)
[B Box]	OFFICE (SALAIS)
[H Box]	OFFICE (SALAIS)

# Option 9b St-Joseph et l'église (CSCNO) et Sacred Heart

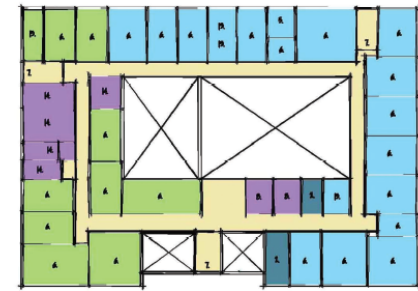
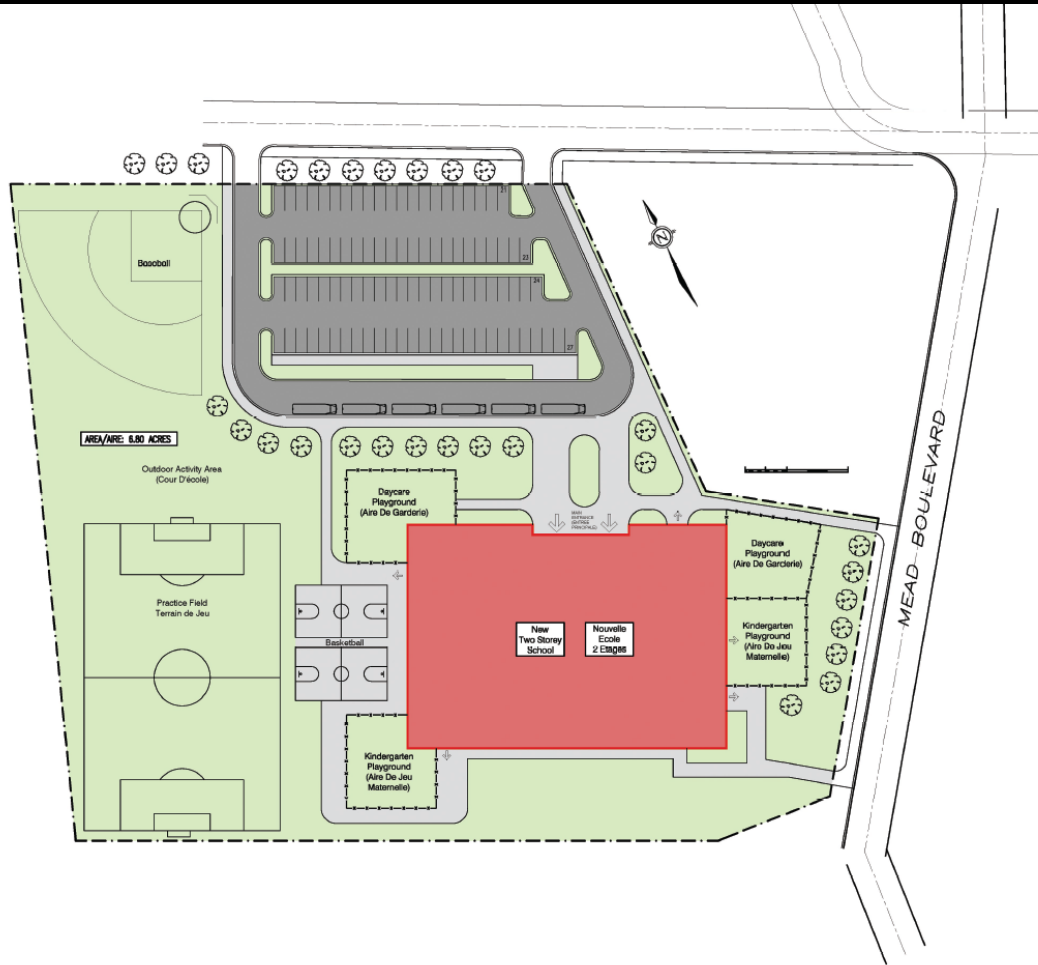


HSCDSB - SACRED HEART  
GROSS FLOOR AREA (SURFACE DE PLANCHER BRUTE): 34,831 SF (PD<sup>3</sup>)



HSCDSB - SACRED HEART NEW FACILITY (NOUVELLE ETABLISSEMENT)  
GROSS FLOOR AREA (SURFACE DE PLANCHER BRUTE): 32,733 SF (PD<sup>3</sup>)

# Option 10 Nouveau site (CSCNO et HSCDSB)



SECOND FLOOR (DEUXIEME ETAGE)



FIRST FLOOR (PREMIER ETAGE)

## SITE FUNCTIONAL AREA LEGEND (LEGENDE DU SITE)

[Red Box]	NEW CONSTRUCTION (NOUVELLE ETABLISSEMENT)
[Yellow Box]	RENOVATE EXISTING (RENOVER D'EXISTANT)
[Blue Box]	DEMOLISH EXISTING (DEMOLITION D'EXISTANT)
[Grey Box]	PAVED PARKING SURFACES (SURFACES ASPHALTEES)
[Light Grey Box]	PEDESTRIAN WALKWAYS (ALLIES PIETONNIERES)
[Green Box]	GRASS SCHOOLYARD (COUR D'ECOLE - PELOUSE)
[Grid Lines]	PARKING STALLS (PLACES DE STATIONNEMENT)
[Dashed Box]	SCHOOL BUS DROP OFF SPACE (STATIONNEMENT POUR AUTOBUS)

## BUILDING FUNCTIONAL AREA LEGEND (LEGENDE DU PROGRAMME)

[Green Box]	INSTRUCTION, HIGH (EDUCATION)
[Light Green Box]	AMBERVATIVE HSOP (ADMINISTRATIF)
[Blue Box]	INSTRUCTION, LOW (EDUCATION)
[Light Blue Box]	AMBERVATIVE CASP (ADMINISTRATIF)
[Dark Green Box]	INSTRUMENTAL & SERVICE (TOILETTES & SERVICES)
[Yellow Box]	CIRCULATION
[L]	LOBBY (REPS)
[S]	OFFICES & STAFF (BUREAU ET PERSONNEL)
[A]	CLASSROOM (SALLE DE CLASSE)
[B]	LIBRARY & RESOURCE (BIBLIOTHEQUE ET RESSOURCES)
[C]	CLERICAL (SALLE)
[D]	GENUS (TOILETTES)
[E]	OFFICE
[F]	OFFICE (SALLE)
[G]	OFFICE (SALLE)
[H]	RECEPTION (RECEPTION)
[I]	RECEPTION (RECEPTION)

CSCNO & HSCDSB - NEW SCHOOL (NOUVELLE ETABLISSEMENT)  
 GROSS FLOOR AREA (SURFACE DE PLANCHER BRUTE): 75,999 SF (PD<sup>2</sup>)

# Partie 3 – Analyse financière



# Coûts Capitaux

Options	Sacred Heart	A.B. Ellis	St-Joseph	église	TOTAL
1 a	\$8.07 millions	\$11.57 millions			\$19.64 millions
1 b	\$11.78 millions	\$11.57 millions			\$23.36 millions
2		\$11.57 millions	\$7.27 millions		\$18.84 millions
3	\$11.78 millions	\$8.63 millions			\$20.40 millions
4	\$11.78 millions		\$7.27 millions		\$19.04 millions
5	\$22.86 millions				\$22.86 millions
6		\$21.15 millions			\$21.15 millions
7	\$23.29 millions			Y	\$23.29 millions
8			\$21.22 millions	Y	\$21.22 millions
9 a	\$8.07 millions		\$12.61 millions	Y	\$20.68 millions
9 b	\$11.78 millions		\$12.61 millions	Y	\$24.39 millions
10	Nouveau Site - \$25.77 million				\$25.77 millions
Légende:		CSCNO	HSCDSB	Combiné	

# Analyse financière pluriannuelle

Options	Coûts Capitaux	Coûts d'opérations 25 ans	Coûts de réfection 25 ans	TOTAL
1 a	\$19.64 millions	\$10.14 millions	\$3.08 millions	\$32.86 millions
1 b	\$23.36 millions	\$9.02 millions	\$3.00 millions	\$35.38 millions
2	\$18.84 millions	\$10.91 millions	\$2.97 millions	\$32.72 millions
3	\$20.40 millions	\$10.24 millions	\$3.21 millions	\$33.85 millions
4	\$19.04 millions	\$10.51 millions	\$2.98 millions	\$32.53 millions
5	\$22.86 millions	\$11.63 millions	\$2.88 millions	\$37.37 millions
6	\$21.15 millions	\$12.20 millions	\$2.73 millions	\$36.08 millions
7	\$23.29 millions	\$13.77 millions	\$3.67 millions	\$40.73 millions
8	\$21.22 millions	\$19.19 millions	\$3.22 millions	\$43.63 millions
9 a	\$20.68 millions	\$14.46 millions	\$3.17 millions	\$38.31 millions
9 b	\$24.39 millions	\$13.34 millions	\$3.09 millions	\$40.82 millions
10	\$25.77 millions	\$7.45 millions	\$2.51 millions	\$35.73 millions



# Principes directeurs

- Environnement propice à l'apprentissage et au travail
- Bien-être et sécurité des élèves et du personnel
- Éléments d'une école au 21<sup>e</sup> siècle
- Espaces où les élèves peuvent s'épanouir sur les plans affectif, physique, culturel et spirituel.

# Financement

- Le MÉO a approuvé une allocation de 6,7 millions pour le projet de construction du CSCNO à Espanola.
- Toute somme additionnelle requise doit être approuvée par le MÉO.
- Le 31 juillet 2013, la note B18 du MÉO nous avise que les projets d'utilisation commune entre conseils scolaires seront considérés en priorité aux fins de financement.
- Selon les étapes prévues par le MÉO, l'approbation des sommes additionnelles pourrait se concrétiser au printemps 2014.

# Prochaines étapes

- **Début novembre** - Analyser et finaliser conjointement (CSCNO et HSCDSB) le rapport d'étude de faisabilité qui inclura les commentaires des CÉC et des communautés scolaires, ainsi que la recommandation des équipes administratives.
- **Mi-novembre** - Présenter le rapport d'étude final au Comité d'affaires et des relations de travail du Conseil.
- **Début décembre** - Présenter le rapport d'étude final et la recommandation du Comité d'affaires et des relations de travail au Conseil aux fins d'approbation.

# Prochaines étapes

- **Mi- décembre** - Communiquer conjointement la décision des conseils scolaires aux deux communautés scolaires d'Española.
- **Fin janvier** - Soumettre conjointement au MÉO le rapport d'étude de faisabilité, la décision du Conseil et les détails du projet retenu.

À noter que nous maintenons des communications avec le Rainbow District School Board tout au long du processus.

**Période de questions**